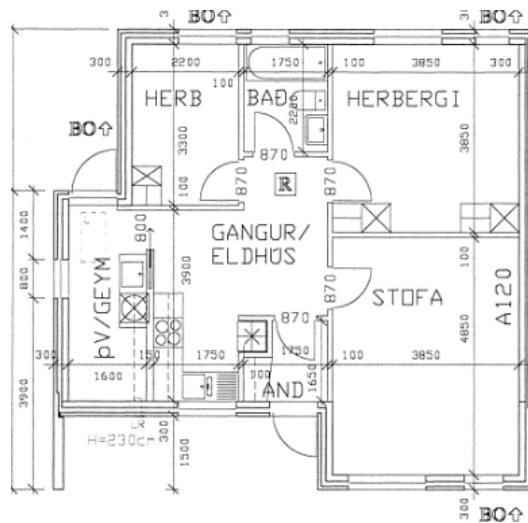


3ja herbergja íbúðir (tvö svefnherbergi)

Leigjendur hafa aðgang að þráðlausu interneti LbhÍ á nemendagörðum. Athugið að óheimilt er að negla/bora í veggjum á nemendagörðunum og því eru sérstakar rennur fyrir vegghengda hluti. Nemendur þurfa að hafa með sér gardínur. Allar íbúðir nemendagarðanna eru í göngufæri við LbhÍ. Leigjendur hafa aðgengi að geymslu, annað hvort inn af íbúð eða í risi húsanna.

Hvanneyrargata 6, Hvanneyrargata 8 og Túngata 22

Ein 3ja herbergja íbúð er í hverju raðhúsi, samtals þrjár íbúðir og eru þær um 80 fm hver. Stofa og svefnherbergi eru svipuð að stærð og er hitt svefnherbergið örflítið minna. Baðherbergi er með baðkari m/sturtu, salerni, baðvask og litlum skáp. Þvottahús er í hverri íbúð og bakinngangur. Ísskápur og fataskápur fylgja en annars þurfa nemendur að koma með húsgögn, þvottavél og leirtau o.fl. sjálfir.



Skipulag á 3ja herbergja íbúðum við Hvanneyrargötu 6/8 og Túngötu 22

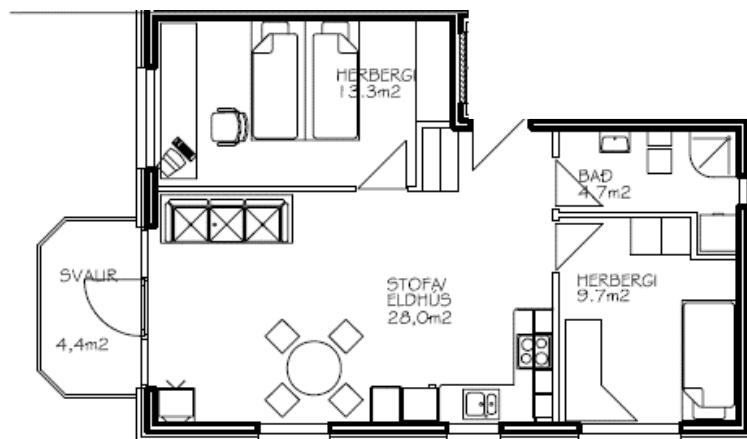


Hvanneyrargata 6 - Hvanneyrargata 8 og Túngata 22 eru eins skipulögð hús og eru 3ja herb. íbúðirnar lengst til vinstri

Skólaflöt 4, 8, 12 og 7

Í blokkunum við Skólaflöt eru 17 3ja herbergja íbúðir, frá um 56 fm og upp í um 62 fm. Í íbúðunum eru tvö svefnherbergi og samliggjandi stofa og eldhús. Þær eru ýmist staðsettar á jarðhæð, annarri hæð eða á þriðju hæð í risi húsanna og eru svalarhurðir á þeim öllum með útgengi annað hvort út í garð eða út á svalir. Baðherbergi eru með sturtu, salerni, baðvask og skáplássí. Fataskápar eru í svefnherbergjum. Ísskápur fylgir íbúðunum en annars þurfa nemendur að hafa með sér öll þau húsgögn sem þeir þurfa, þvottavél, leirtau, eldhúsahöld o.fl.

Fjölskyldufólki er raðað niður í Skólaflöt 7 eftir því sem hægt er. Athugið að íbúðum við Skólaflöt 4 og 8 er einungis úthlutað í skammtímaleigu, þ.e. út skólaárið (fram í miðjan maí). Íbúðir við Skólaflöt 12 og 7 er hægt að leigja yfir sumarið eða til 15. ágúst.



Dæmi um skipulag í 3ja herbergja íbúð við Skólaflöt



Skólaflöt 7 – blokkirnar fjórar eru allar eins í útliti