

## Stúdíóíbúðir

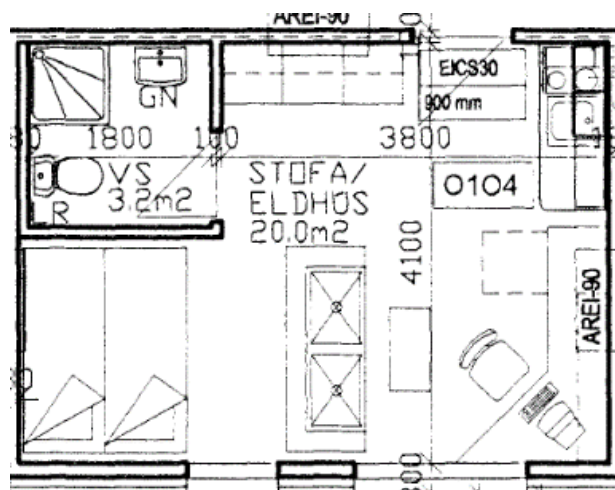
Í Skólaflöt 8 og 4 eru 20 stúdíóíbúðir sem hver um sig er 24 fm að stærð og eru þær bæði á fyrstu og annarri hæð húsanna. Athugið að einungis er hægt að leigja þessar íbúðir út skólaárið (fram í miðjan maí).

Íbúðirnar eru hefðbundnar stúdíóíbúðir þar sem fara saman bæði stofa og herbergi. Eldhúskrókur er við inngang íbúðarinnar og er hann með eldavél, bakarofni og hillum/skápum. Íbúðinni fylgir stór fataskápur og veggfest hornborð (sjá teikningu). Önnur húsgögn og borðbúnaður/eldunaráhöld fylgja ekki og þurfa nemendur því að hafa með sér rúm, sjónvarp, lítið eldhúsborð, leirtau og annað sem þeir telja sig þurfa að hafa. Baðherbergið er með klósetti, sturtu og baðherbergisskáp. Hverri íbúð fylgir geymsla í risi húsanna. Óheimilt er að negla eða bora í veggi á nemendagörðunum en í hverri íbúð eru sérstakar rennur fyrir vegghengda hluti.

Í blokkunum eru sameiginleg þvottahús stúdíóíbúðanna þar sem finna má þvottavél og þurrkara. Nemendur útvega sjálfir þvottaefni og þurrkaðstöðu inni í sinni íbúð fyrir þvott sem ekki fer í þurrkara. Hver íbúð hefur aðgengi að frystihólfi í frystiskáp og aðgengi að hjólageymslu og útifataskáp. Loft- og veggljós eru til staðar í stúdíóíbúðunum en gardínur skal leigutaki skaffa sjálfur. Gardínustangir eru til staðar.

Nemendur hafa aðgang að ókeypis interneti LbhÍ á nemendagörðunum.

Athugið að ef fleiri en 20 umsóknir berast um stúdíóíbúðir verður biðlisti settur upp og þeim sem eftir standa raðað í einstaklingsherbergi með sameiginlegu eða með sér baðherbergi.



*Dæmi um skipulag á stúdíóíbúð nemendagarða LbhÍ*



*Lært við veggfest hornborð sem fylgir með stúdíóbúðunum*



*Vel er hægt að koma fyrir nettu eldhúsborði í stúdíóbúð*



*Dæmi um uppröðun húsgagna í stúdíóbúð nemendagarðanna*