

4ra herbergja íbúðir (þrjú svefnherbergi)

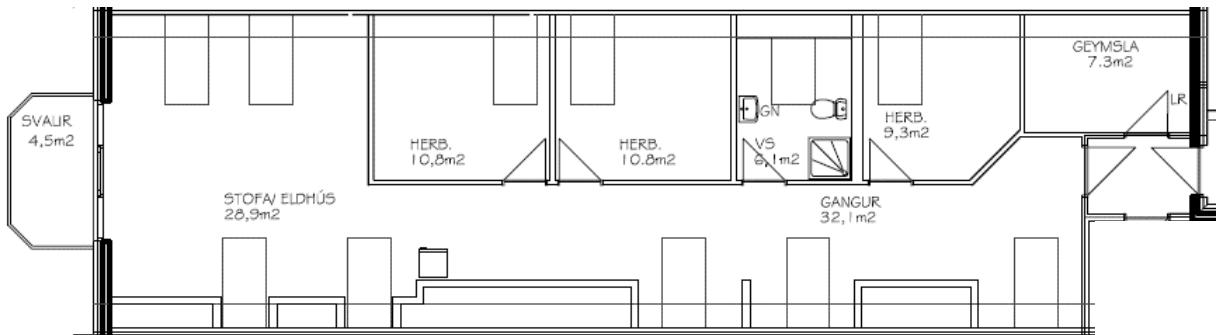
Leigjendur hafa aðgang að þráðlausu interneti LbhÍ á nemendagörðum. Athugið að óheimilt er að negla/bora í vegg í nemendagörðunum og því eru sérstakar rennur fyrir vegghengda hluti. Allar íbúðir nemendagarðanna eru í göngufæri við LbhÍ. Leigjendur hafa aðgengi að geymslu, annað hvort inn af íbúð eða í risi húsanna.

Skólafliöt 8, 12 og 7

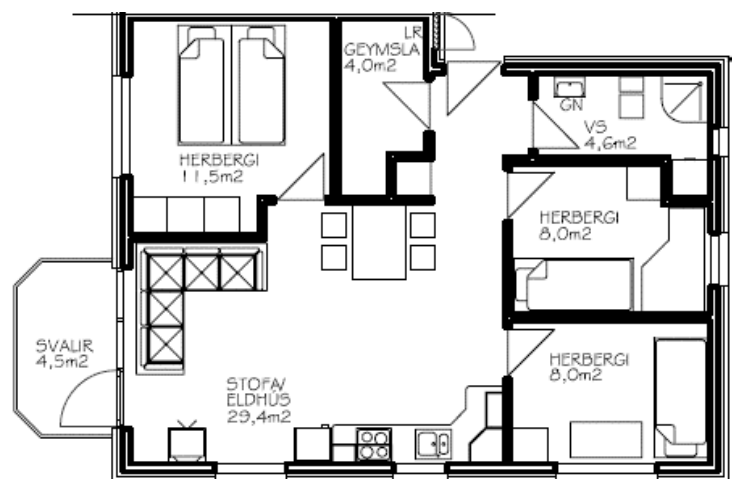
Í blokkunum við Skólafliöt eru 16 4ra herbergja íbúðir, frá um 63 fm og upp í um 98 fm. Í íbúðunum eru þrjú svefnherbergi og samliggjandi stofa og eldhús. Þær eru ýmist staðsettar á jarðhæð, 2. hæð eða í risi blokkanna og eru svalarhurðir á þeim öllum með útgengi annað hvort út í garð eða út á svalir.

Baðherbergi eru með sturtu, salerni, baðvask og skápláss. Fataskápar eru í svefnherbergjum. Ísskápur fylgir íbúðunum en annars þurfa nemendur að hafa með sér öll þau húsgögn sem þeir þurfa, þvottavél, leirtau, eldhúsáhöld o.fl.

Fjölskyldufólki er raðað niður í Skólafliöt 7 eftir því sem hægt er. Athugið að íbúðum við Skólafliöt 8 er einungis úthlutað í skammtímaleigu, þ.e. út skólaárið (fram í miðjan maí). Íbúðir við Skólafliöt 12 og 7 er hægt að leigja yfir sumarið eða til 15. ágúst.



Skipulag í risibúð, 98 fm



Dæmi um skipulag í 4ra herbergja íbúð, ca. 65 fm



Kíkt í heimsókn í 4ra herbergja íbúð



Skólaflöt 7 – blokkirnar fjórar eru allar eins í útliti